

# MONTHLY MEMBERSHIP PROGRESS REPORT

LOCAL BRAZIL

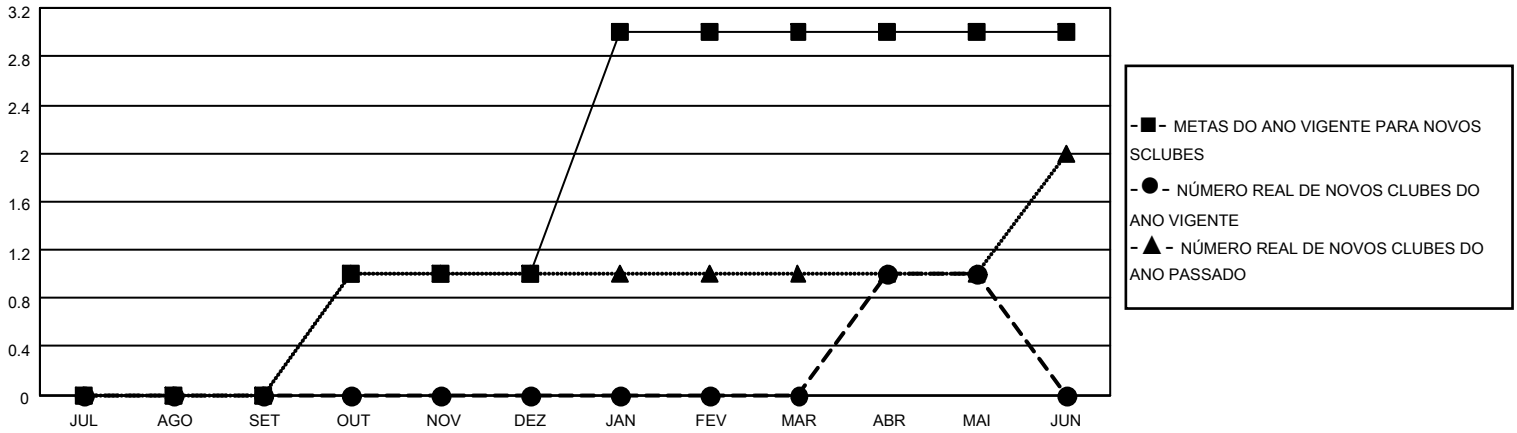
District LC 12

Results as of: 5/31/2022

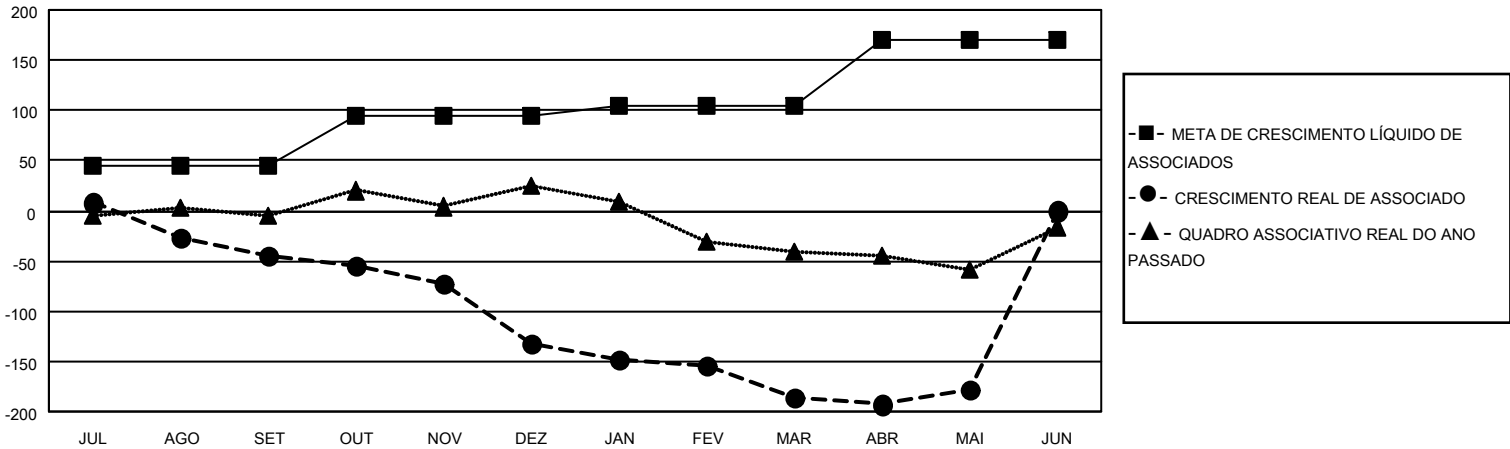
Clubes			
RESULTADOS PARA 2021-2022			
TRIMESTRE	META DE NOVOS CLUBES	NOVOS CLUBES	CLUBES BAIXADO
JUL/AGO/SET	0	0	4
OUT/NOV/DEZ	1	0	4
JAN/FEV/MAR	2	0	0
ABR/MAI/JUN	0	1	1

Sócios			
RESULTADOS PARA 2021-2022			
TRIMESTRE	META DE CRESCIMENTO LÍQUIDO DE ASSOCIADOS	CRESCIMENTO REAL DE ASSOCIADO	BAIXA REAL DE ASSOCIADOS (incluindo transferências)
JUL/AGO/SET	45	18	61
OUT/NOV/DEZ	50	48	118
JAN/FEV/MAR	10	31	64
ABR/MAI/JUN	65	52	44

CUMULATIVO DO NÚMERO REAL E METAS DE NOVOS CLUBES



CUMULATIVO DO NÚMERO REAL E METAS DE SÓCIOS



CLUBES BAIXADOS: 8	21 CLUBS OF 68 ADICIONADO 1 OU MAIS NOVOS SÓCIOS	<u>DISTRIBUIÇÃO POR SEXO</u>	
<u>SÓCIOS BAIXADOS</u>		MASCULINO	630 (52.76%)
FALECIDO	14	FEMININO	564 (47.24%)
CLUBES CANCELADOS	97	NON BINARY	0 (0.00%)
OUTRO	176	PREFER NOT TO ANSWER	0 (0.00%)
TOTAL	287	TOTAL DE ASSOCIADOS EM UNIDADES FAMILIARES	362
	<a href="#">CLIQUE AQUI PARA OS DADOS CUMULATIVOS DO QUADRO ASSOCIATIVO</a>	ASSOCIADOS FAMILIARES PAGANDO A METADE DAS QUOTAS	193